



PEPS

PROGRAM FOR EARLY PARENT SUPPORT

2018
REPORTE ANUAL

LA MISIÓN DE PEPS ES
CONECTAR A LOS **PADRES**, FORTALECER A LAS
FAMILIAS Y CREAR **COMUNIDAD**.



- NUESTROS VALORES
- EQUIDAD
- INNOVACIÓN
- INCLUSIÓN
- COMUNIDAD
- AUTENTICIDAD



NUESTRA VISIÓN FAMILIAS FUERTES COMUNIDADES CONECTADAS RESULTADOS EQUITATIVOS

Querida comunidad PEPS

Durante el año pasado la [Mesa Directiva PEPS y su Personal](#) han trabajado conjuntamente para desarrollar una nueva misión y visión; y vivir profundamente en los valores de conexión, inclusión e innovación. ¡De nuestras comunidades hemos aprendido como adaptarnos para ser más inclusivos, hacer nuestro programa mas receptivo culturalmente y hemos dado apoyo a mas de 3700 padres!

Establecimos una nueva dirección estratégica por 5 años enfocándonos a incrementar el alcance de PEPS, innovando nuestro acercamiento al apoyo para padres y promoviendo los resultados equitativos en las familias.

Mientras que en PEPS estamos adoptando innovación y nuevas estrategias para el apoyo a padres, también continuamos siendo un recurso fiable para las comunidades proveyendo grupos PEPS en vecindarios. Mejoraremos el acceso a PEPS cambiando de un modelo único para todos a crear opciones múltiples para participar. Nuestra expansión de estrategias es intencional e impulsada por nuestra visión de equidad que hemos adquirido en los años recientes.

Como parte de nuestro esfuerzo en apoyar el trabajo de equidad en la región, empezaremos a trabajar en la defensa de este tema como una nueva estrategia. Creemos que permanecer neutrales en temas de normas que impactan a la familia solo fomentan inquietudes y PEPS tiene la responsabilidad de tomar acción en favor de los padres y los bebés.

Estoy muy conmovida e inspirada por el compromiso y la generosidad de cada uno de ustedes. Gracias por estar en este viaje con nosotros.



Mary Ellen Cunningham
Presidenta de la Mesa Directiva PEPS



EL personal de PEPS (en la foto falta Maria A Gomez, Conector Regional)

Expanding el acceso a PEPS

PEPS ha iniciado Pago Flexible 2018. Un modelo donde el padre que se inscribe a un grupo PEPS puede escoger una de cuatro opciones de pago. Este modelo equitativo ofrece un rango de precios que la familia selecciona basándose en lo que funcione mejor para su familia, así creamos nuestro grupo de apoyo para padres más financieramente accesibles.



MAS INFORMACIÓN EN: [HTTP://BIT.LY/PEPS-FLEXIBLEPRICING](http://bit.ly/peps-flexiblepricing)

*Estos precios reflejan los grupos con asistencia de un solo padre.



El 31% de las personas que respondieron a la encuesta dijeron que el Pago Flexible influyo en su decisión de unirse a un grupo PEPS.

"El Pago Flexible nos permitió unirmos a PEPS. Apreciamos la oportunidad y estamos muy agradecidos de que otros podrán usar este gran recurso al igual que nosotros. ¡Gracias!"

—Participante de Grupo PEPS



Conectamos a 3,772 padres en el 2018



Los Conectores Comunitarios PEPS trabajan al norte, este y sur de nuestra región para satisfacer las necesidades individuales de cada comunidad, identificar huecos y barreras en el servicio de apoyo para padres, reclutar líderes de estas comunidades y crear colaboraciones con organizaciones locales en estas áreas. Basados en su trabajo desarrollamos el plan de crecimiento regional en el 2018.

Más del 80% de los padres encuestados en el 2018 están de acuerdo que PEPS les ha ayudado a aprender de la depresión postparto, a normalizar sentimientos encontrados, a entender el desarrollo infantil, a sentirse menos aislados, a pasar tiempo ameno con su bebé y a conocer a otros padres con quien poderse relacionar.

“Mi grupo PEPS fue un espacio donde yo podía ser honesta en todos los temas, desde la dificultad de ajustarse a la paternidad hasta temas como regresar a trabajar. Encontré mucho apoyo de personas que estaban pasando por las mismas situaciones y al mismo tiempo que yo.”

—Participante de Grupo PEPS



Iniciamos 323 grupos en el 2018

Adaptándonos para satisfacer las necesidades de la comunidad.

PEPS realizó una evaluación a gran escala de la comunidad en comunidades desatendidas, organizaciones colaboradoras y líderes que nos ayudó a entender como PEPS puede adaptarse mejor para satisfacer las necesidades de la comunidad. A través de grupos de sondeo, entrevistas, conversaciones y encuestas; PEPS escuchó a los padres y a los colaboradores en toda la región y está tomando acciones para hacer a los grupos más receptivos y accesibles.



344 líderes de grupo guiaron grupos en el 2018

Desarrollando y Apoyando Líderes. Hemos creado una nueva Guía para el Momento de Desarrollo en inglés y español para que los Líderes de Grupo puedan apoyar a los padres a entender mejor y formar mejor el desarrollo saludable de sus bebés. Esta guía se usa cada semana por los Líderes de Grupo para facilitar actividades que promueven apego y desarrollan el cerebro del bebé.

Garantizando programas inclusivos y receptivos. Hemos realizado una revisión anti prejuicios de nuestro currículo y del entrenamiento a líderes. A través de este proyecto también hemos añadido temas nuevos que los grupos PEPS pueden discutir, como desarrollo de la identidad social y racial; y autocompasión consciente.



Nuestros líderes invirtieron 7,752 horas apoyando a nuevos padres.

Después de participar en PEPS (análisis de la encuesta del 2018 pre-grupo y post-grupo)

87% se sintieron menos aislados

89% de los padres pasaron momentos agradables con sus bebés y encontraron formas de interactuar

79% de los padres aprendieron de las actividades y formas de apoyar su desarrollo

“Todos los días me siento muy agradecido por la comunidad que hemos construido a través de PEPS, también me gusta mucho ‘altas y bajas’. Me permitió analizar críticamente mi semana y me ayudó a poner en perspectiva/encontrar los problemas y encontrar cosas en común con otras familias que estaban pasando por algo similar.” —Participante de Grupo de Bebés recién nacidos

Llegando a Nuevas Comunidades a Través de Sociedades y Colaboraciones.



Familias de Open Arms participando en Grupos PEPS y Líderes de Grupo

“Era madre primeriza y estando en un país diferente sin saber cómo funciona el sistema. Me ayuda a salir de casa y socializar con otros es bueno para mi hija.”

—Participante de Grupo de Open Arms



De Izq. a der. Tammi, maestra (Crossroads High School); Laura, facilitadora (Cocoon House); Holly, facilitadora (Compass Health); Felicia, contacto (Snohomish Health District)

“No sabía que había otras mamás en esta escuela y ahora puedo hablar con ellas y saber que ellas tienen bebés y si necesito consejos puedo acercarme a ellas y solo decir “Hola, necesito ayuda, ¿Tienes algún consejo?”

—Participante de Grupo Cocoon House

OPEN ARMS Provee dulas con el language y la cultura especifica a padres expectantes de bajo ingreso. En colaboración ofrecimos tres grupos PEPS para **madres de habla hispana** en el 2018. Continuamos trabajando con Open Arms para sondear la siguiente comunidad de padres expectantes que se beneficiaran de un grupo PEPS, adaptado específicamente a sus necesidades.

COCOON HOUSE También colaboramos con Cocoon House, Compas Health y el departamento de Salud del Distrito de Snohomish para ofrecer tres grupos PEPS para **padres adolescentes** que asisten a Crossroads Alternative High School. Estas madres no solo están formando resiliencia y comunidad juntas, están terminando créditos de preparatoria mientras participan.

La Red de PEPS; Washington y Más Allá

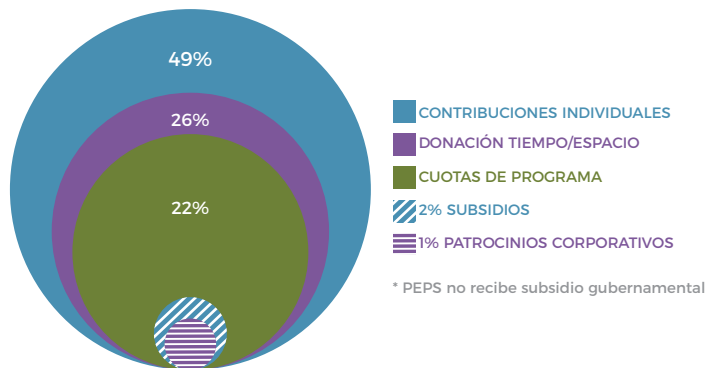
PEPS tiene cinco [Colaboradores](#) locales y cuatro Colaboradores fuera de Washington que avalan el currículo PEPS para dar apoyo a grupos de padres en sus comunidades locales. Nuestros colaboradores locales proveen apoyo a grupos en sus comunidades particulares a través de un objetivo que se relacione directo a las necesidades de esos padres y su experiencia - padres de múltiples, padres de hijos adoptivos, familias judías y padres de hijos con discapacidades - Nuestros colaboradores de Red a nivel nacional en Carolina del norte, Texas, Idaho, y Hawaii proveen grupo similares a PEPS para padres ofreciendo apoyo, conectando y dando recursos durante las primeras etapas de la nueva paternidad.



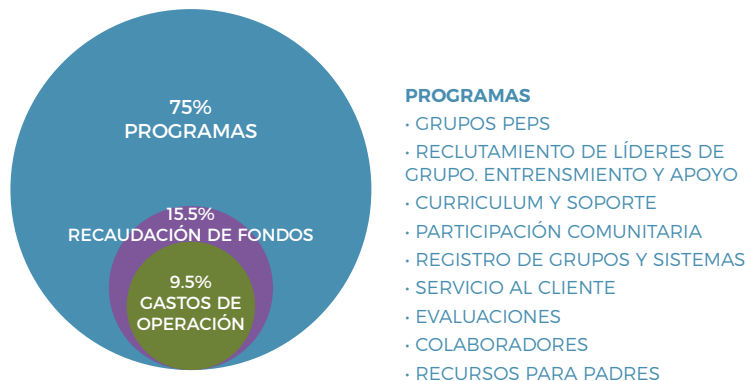


¡GRACIAS a la Comunidad de Donación PEPS!

INGRESOS \$2,053,465



GASTOS \$2,038,711



PROGRAMAS

- GRUPOS PEPS
- RECLUTAMIENTO DE LÍDERES DE GRUPO. ENTRENAMIENTO Y APOYO
- CURRÍCULO Y SOPORTE
- PARTICIPACIÓN COMUNITARIA
- REGISTRO DE GRUPOS Y SISTEMAS
- SERVICIO AL CLIENTE
- EVALUACIONES
- COLABORADORES
- RECURSOS PARA PADRES

El 78% de nuestro presupuesto depende de nuestra comunidad – nuestros contribuyentes comprometidos, fundadores, patrocinadores y voluntarios – que creen en nuestra misión e invierten generosamente en nuestro trabajo. Sinceramente no podríamos hacer este trabajo si ellos.

Conoce más en: <https://www.peps.org/about/impact>

En PEPS creemos firmemente en invertir en nuestro personal, sistema e infraestructura y así crear un ambiente de trabajo que conduce al crecimiento, bienestar y desarrollo de nuestros empleados – al final resultando en mayor impacto para los padres a quienes servimos. Nuestras operaciones y recaudación de fondos son cruciales para ofrecer nuestros servicios.